



NETZWERK
RESEAU
RETE
RAIT

SPEZIALITÄTEN AUS SCHWEIZER PÄRKEN

Das genussvolle Geschenk für Mitarbeitende und Geschäftspartner

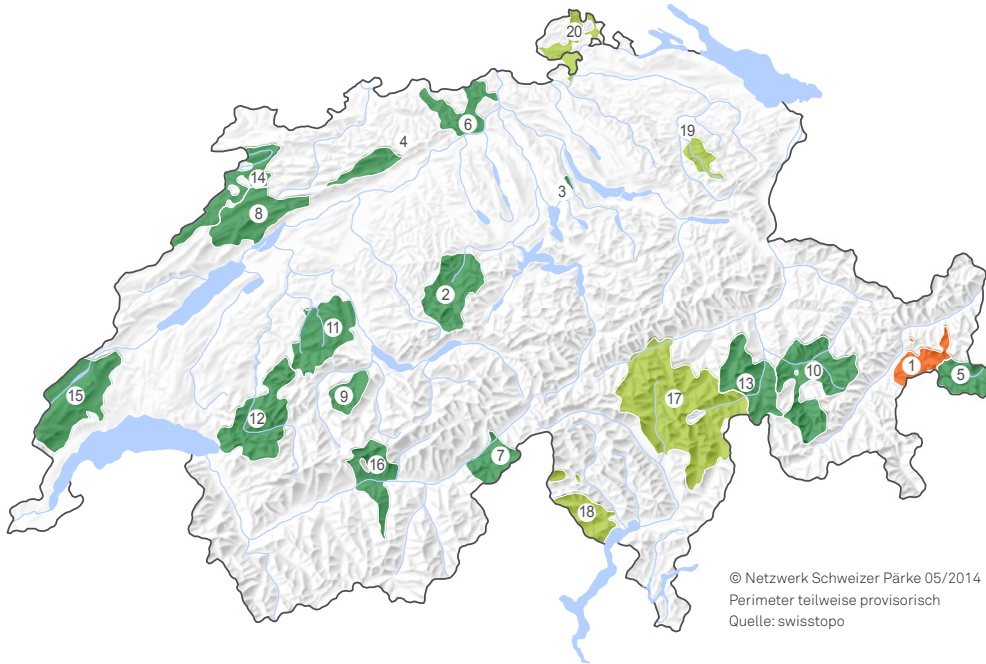
FÜR
FIRMEN



Die Schweizer Pärke

Die Schweizer Pärke gehören zu den ursprünglichsten Natur- und Kulturlandschaften der Schweiz. Es sind weitgehend intakte, vielfältige, dynamische und natürliche oder vom Menschen naturnah gestaltete Lebensräume.

Es gibt drei Kategorien von Pärken: Nationalpark, Regionaler Naturpark und Naturerlebnispark. Weitere Informationen zu den Pärken finden Sie unter www.paerke.ch.



© Netzwerk Schweizer Pärke 05/2014
Perimeter teilweise provisorisch
Quelle: swisstopo

Anerkennung aufgrund Nationalparkgesetz

- 1 Schweizerischer Nationalpark (GR)

Park von nationaler Bedeutung

- 2 UNESCO Biosphäre Entlebuch (LU) 🌐
- 3 Wildnispark Zürich Sihlwald (ZH) (Naturerlebnispark)
- 4 Naturpark Thal (SO)
- 5 Biosfera Val Müstair (GR) 🌐
- 6 Jurapark Aargau (AG/SO) 🌐
- 7 Landschaftspark Binntal (VS) 🌐
- 8 Naturpark Chasseral (BE/NE) 🌐
- 9 Naturpark Diemtigtal (BE)
- 10 Parc Ela (GR)
- 11 Naturpark Gantrisch (BE/FR) 🌐

- 12 Regionaler Naturpark Gruyère Pays-d'Enhaut (VD / FR) 🌐
- 13 Naturpark Beverin (GR) 🌐
- 14 Naturpark Doubs (NE/JU/BE) 🌐
- 15 Naturpark Jura vaudois (VD) 🌐
- 16 Naturpark Pfyn-Finges (VS) 🌐

Parkkandidat

- 17 Parc Adula (Nationalparkprojekt) (TI/GR)
- 18 Nationalparkprojekt des Locarnese (TI) 🌐
- 19 Regionaler Naturpark Neckertal (SG/AR)
- 20 Regionaler Naturpark Schaffhausen (SH) 🌐

🌐 Park mit Spezialitäten in diesem Katalog

Spezialitätenpakete der Schweizer Pärke

In diesem Katalog werden 24 genussvolle Spezialitätenpakete aus Schweizer Pärken vorgestellt – ein ideales Geschenk für Ihre Mitarbeitenden und Geschäftspartner.

Mit Ihrer Bestellung leisten Sie einen wichtigen Beitrag zum Unterhalt einzigartiger Kulturlandschaften, zur Förderung einer nachhaltigen Landwirtschaft und zum Erhalt des kulinarischen Erbes.

Neben den regionalen Produkten bieten die Pärke weitere vielseitige Firmenangebote: vom Apéro-Buffer über Degustationen bis hin zum Teamausflug oder Natureinsatz (ab S. 11).

Die Spezialitätenpakete aus den Schweizer Pärken sind:

- **sinnvoll**
- **authentisch**
- **exklusiv**

Spezialitätenpakete eignen sich hervorragend als Geschenke für:

- **Generalversammlung**
- **Firmenjubiläum**
- **Weihnachten**

oder auch als:

- **Willkommensgeschenk**
- **Geburtstags- oder Hochzeitsgeschenk**
- **Referentengeschenk**



Naturpark Gruyère Pays-d'Enhaut (VD/FR)



Jurapark Aargau (AG/SO)



PRODUKTLABEL «SCHWEIZER PÄRKE»

Herausragende Produkte, welche die Anforderungen der Regionalmarken erfüllen, nachhaltig produziert werden und die regionale Wirtschaft stärken, können vom Bund zertifiziert und mit dem Produktlabel «Schweizer Pärke» ausgezeichnet werden. Einige in diesem Katalog vorgeschlagene Spezialitätenpakete enthalten Produkte mit diesem Label. Sie sind mit einem * gekennzeichnet.

NATURPARK CHASSERAL (BE/NE)



PRC13T01

CHF 19.-

- 1 Paar Chasseral Würste (200 g)
- Erguël Käse (200 g)
- Karamel (100 g)
- Blüemli-Sirup (Holunder oder Schlüsselblume, 3.5 dl)

BESTELLADRESSE

Paniers du terroir du Jura bernois • Mariann Liechti
Prés-Renaud 5 • CH-2720 Tramelan
Tel. +41 (0)32 487 62 88 • paniers@terroir-juraregion.ch
www.terroir-juraregion.ch

JURAPARK AARGAU (AG/SO)



JPA13T01

CHF 21.-

- Chalmberger Engeli (leichter Riesling-Sylvaner Weisswein, Schenkenbergertal, 50 cl) *
- Chalmberger Tüfeli (samtiger Rondo Rotwein, Schenkenbergertal, 50 cl) *

BESTELLADRESSE

Chalmberger Weine & Spirituosen • Konrad & Sonja Zimmermann
Rebbergstrasse 24 • CH-5108 Oberflachs
Tel. +41 (0)56 443 26 39 • zimmermann@chalmberger.ch
www.chalmberger.ch



JPA14T02

CHF 48.-

Chriesi-Genussbox gross

- Seppelino Kirschensecco (7,5 dl)
- Kirschensenf (125 g)
- Kirschen getrocknet (80 g) *
- Kirschentöppli (225 g) *

Chriesi-Genussbox klein

- Kirschenessig (2,5 dl) *
- Kirschentöppli (225 g) *
- Kirschen getrocknet (80 g) *

BESTELLADRESSE CHRIESI-GENUSSBOX GROSS UND KLEIN

Gnuss vo do • Marianne und Peter Scheuble
alte Landstrasse 5 • CH-5027 Herznach
Tel. +41 (0)62 878 10 10 • info@gnussvodo.ch
www.gnussvodo.ch

JPA14T03

CHF 30.-

* mit dem Produktlabel «Schweizer Pärke» ausgezeichnet.

Die Preise verstehen sich inkl. MwSt. und exkl. Verpackung/Porto oder Lieferung

NATURPARK DOUBS (JU/NE/BE)



PRD14T02

CHF 19.-

- Käse Noirmont spécial (200 g)
- Käse Franches Montagnes (200 g)
- Pâturatte (Wurst)
- Saucisse sèche au fromage (Käsewurst)

BESTELLADRESSE

FROMAJOIE • Sandrine Cattin
Oeuches Domont 1 • CH-2942 Alle
Tel. +41 (0)32 471 33 13 • fromajoie@vtxnet.ch

NATURPARK JURA VAUDOIS (VD)



PJV14T02

CHF 29.50

- Gruyère d'alpage Les Amburnex (400 g)
- Saucisson vaudois (300 g)
- Flûtes artisanales (180 g)

BESTELLADRESSE

Terre Vaudoise – La Halle • Rue de Genève 100
CH-1004 Lausanne • Tel. +41 (0)21 614 25 65
info@terre-vaudoise.ch • www.terre-vaudoise.ch

REGIONALER NATURPARK GRUYÈRE PAYS-D'ENHAUT (FR/VD)



GPE13T01

CHF 19.-

- Gruyère AOP BIO (200 g) *
- Rebibes de L'Etivaz AOP (100 g) *
- Käse Tomme fleurette (170 g) *
- Käse Mont Chevreuil (100 g) *

BESTELLADRESSE

Fromagerie Les Moulins • Pierre Buchillier
CH-1660 Les Moulins • Tel. +41 (0) 26 924 34 05
inscriptions@gruyerepaysdenhaut.ch
www.gruyerepaysdenhaut.ch



GPE13T02

CHF 19.-

- Gruyère AOP (200 g) *
- Vacherin fribourgeois AOP (200 g) *
- Käse Pré Fleury (150 g) *
- Käse Manguyon (200 g) *

BESTELLADRESSE

Laiterie-Fromagerie • André Delacombaz
CH-1669 Montbovon • Tel. +41 (0)26 928 11 43
inscriptions@gruyerepaysdenhaut.ch

* mit dem Produktlabel «Schweizer Pärke» ausgezeichnet.

Die Preise verstehen sich inkl. MwSt. und exkl. Verpackung/Porto oder Lieferung

UNESCO BIOSPHÄRE ENTELEBUCH (LU)



UBE13T01

CHF 19.-

- Fidirulla Biosphären-Pasta (200 g)
- Baumnuss-Pesto (90 g)
- Entlebucher Salatkräuter (15 g)
- 5 Stück Chäsfüessli (Apéro-Gebäck aus Dinkelmehl, Butter und Emmentaler Käse)



UBE14T02

CHF 22.-

- 1 Päckli Schrottsteine (Dinkel-Guetzli, 18 Stück)
- Genusstee (25 Beutel) *
- Rauchknöbeli (Trockenwurstli, 90 g)
- Zyberlikonfi (110 g)

BESTELLDRESSE PAKETE ENTELEBUCH

Wirz-Wein & Getränke GmbH • Priska Wirz
Wilgutstrasse 2 • CH-6162 Entlebuch
Tel. +41 (0)41 480 17 81 • info@wirz-entlebuch.ch

NATURPARK GANTRISCH (BE/FR)



FRG13T01

CHF 19.-

- Drachenhörnli (250 g) *
- Härzbrätzeli (200 g) *
- Getrocknete Apfelschnitze (100 g) *
- 1 Spitzbub (ca. 75 g)

BESTELLDRESSE

Margrit Trittibach • Gassershaus • CH-3096 Oberbalm, BE
Tel. +41 (0)31 849 19 06 • k.m.trittibach@bluewin.ch

LANDSCHAFTSPARK BINNTAL (VS)



LPB13T01

CHF 19.-

- Walliser Roggenbrot AOP (250 g)
- Käse Gomser 55 (250 g) *
- Parkwurst (60 g)
- getrocknetes Gommer Suppengemüse (100 g)

BESTELLDRESSE

Konsumgenossenschaft • Uli Grichtung • Dorfera 1
CH-3995 Ernen • Tel. +41 (0)27 971 11 36
shop@landschaftspark-binntal.ch
eShop auf shop.landschaftspark-binntal.ch

NATURPARK PFYN-FINGES (VS)



NPF14T02

CHF 70.-

Biodynamisch

- Cornalin Domaine Trog 2012, biodynamisch (Cave du Rhodan, Rotwein, 75 cl) *
- Marsanne Blanche 2012, biodynamisch (Cave du Rhodan, Weisswein, 75 cl) *



NPF14T03

CHF 43.-

Bio

- Pinot Noir Espace 2012, bio (Cave du Rhodan, Rotwein, 75 cl) *
- Forestier 2012, bio (Albert Mathier und Söhne AG, Rotwein, 75 cl) *



NPF14T04

CHF 36.-

Spezialitäten

- Roggenbrot AOP (500 g) *
- Alpkäse (500 g)
- Rotwein 2012 (diverse Kellereien, z.B. Rhoneblut, 75cl)

BESTELLDRESSE ALLE PAKETE PFYN-FINGES

Naturpark Pfynges • Cindy Oggier
Postfach 65 • CH-3970 Salgesch
Tel. +41 (0)27 452 60 60
admin@pfyn-finges.ch • www.pfynges.ch

NATIONALPARKPROJEKT DES LOCARNESE (TI)



PNL13T01

CHF 19.-

- Farina Bóna (Mehl aus gerösteten Maiskörnern, glutenfrei, 250 g)
- Kekse aus Farina Bóna (ca. 50 g)
- Biologischer Honig (120 g)
- Bio-Marmelade aus Saisonfrüchten (100 ml)
- Merlot Rotwein (Daniele Poroli, Arcegno – Losone, 2 dl)

BESTELLDRESSE

Progetto Parco Nazionale del Locarnese • CP 323
CH-6601 Locarno • Tel. +41 (0)91 751 83 05
shop@parconazionale.ch

* mit dem Produktlabel «Schweizer Pärke» ausgezeichnet.

Die Preise verstehen sich inkl. MwSt. und exkl. Verpackung/Porto oder Lieferung

* mit dem Produktlabel «Schweizer Pärke» ausgezeichnet.

Die Preise verstehen sich inkl. MwSt. und exkl. Verpackung/Porto oder Lieferung

NATURPARK BEVERIN (GR)



NPB14T02 CHF 25.90

Marenda

- Steinbock Hörnli (500 g)
- 1 Paar Bio Trockenwurst nach altem Rezept hergestellt (ca. 130 g)
- Alpkäse (ca. 150 g)
- 1 hausgemachte Nusstorte (120 g)



NPB14T03 CHF 45.-

Carnusa

- Steinbock Hörnli (500 g)
- Salsiz ca (80 g)
- Alpkäse (ca. 150 g)
- Konfi (250 g)
- hausgemachte Nusstorte (120 g)
- Süsse Hirschgageli zum Knabbern (90 g)
- Bergheu zum Kochen mit Rezept (50 g)



NPB14T04 CHF 57.90

Via Capricorn

- Steinbock Hörnli (500 g)
- Doppel Salsiz (ca. 160 g)
- Alpkäse (ca 150 g)
- Konfi (250 g)
- hausgemachte Dinkel Sablé (150 g)
- hausgemachte Nusstorte (120 g)
- Süsse Hirschgageli zum Knabbern (90 g)
- Bergheu zum Kochen mit Rezept (50 g)

BESTELLADRESSE ALLE PAKETE BEVERIN

Genossenschaft Viamala Markt • Viamala Raststätte Thusis
CH-7430 Thusis • Tel. +41 (0)81 651 05 44
viamalamarkt@bluewin.ch • eShop auf www.viamalamarkt.ch

BIOSFERA VAL MÜSTAIR (GR)



BVM13T01 CHF 19.-

- Fruchtkonfitüre «Pütschai» (360 g)
- Bio-Rahmkäse (120 g)
- Heublumen-Salsiz (90 g)
- Bio-Gerstensäckli (60 g), handgewoben

BESTELLADRESSE

Butia Tschierv • Frau Uorschla Rupp
Plaun Grond 27 • CH-7532 Tschierv • Tel. +41 (0)81 858 54 20
info@biosfera.ch • www.biosfera.ch



BVM14T02 CHF 69.-

La Mezzauna

- Bio-K Tamburins
- Bio-K Honig oder Bio-K Berg Himbeerkonfitüre (250 g)
- Likör aus dem Klosterladen
- Zahnstocherhalter
- 1 Paar Heublumensalsiz
- Arvenholzkiste



BVM14T03 CHF 98.-

La Gronda

- Bio-K Tamburins
- Fuatscha grassa (Butter-Guetzli)
- 1 grosser Heublumensalsiz
- Tuch Diala Tessanda
- 1/2 Bio-K Kräuterputschli
- Likör aus dem Klosterladen
- Schlüsselanhänger Leder
- Arvenholzkiste

BESTELLADRESSE LA MEZZAUNA UND LA GRONDA

Meier-Beck AG • CH-7536 Sta. Maria
Tel. +41 (0)81 858 51 16 • info@meierbeck.ch
www.meierbeck.ch

NATURPARK SCHAFFHAUSEN (SH)



NPS14T01

CHF 23.-

- Natura Beef Buureschüblig (1 Paar ca. 180 g)
 - Eiernudeln (250 g)
 - Emmer Caramellini aus Urgetreide (100 g)
 - Munot Spitzbub (ca. 100 g)
- auch mit Ihrem Firmenlogo möglich



NPS14T02

CHF 38.-

- Stamm Spätlese, AOP Thayngen (Pinot Noir, Rotwein, 75 cl)
- Natura Beef Buureschüblig (1 Paar ca. 180 g)
- «Anisschnäggestaa» (Guetzli, ca. 100 g)

BESTELLDRESSE PAKETE SCHAFFHAUSEN

Tanner und Hoyer • Mühlgasse 7 • CH-8232 Merishausen
Tel. +41 (0)79 308 13 81 / +41 (0)79 480 75 10
info@hoflade.ch • www.hoflade.ch

HINWEISE FÜR IHRE BESTELLUNG:

Bitte wenden Sie sich für die Bestellung und bei Fragen direkt an den Lieferanten des jeweiligen Angebotes. Bitte beachten Sie dabei folgende Punkte:

- Geben Sie bei Ihrer Bestellung bitte die Bestellnummer an (jeweils links unter dem Foto).

- Verpackungs- und Lieferkosten sind in den angegebenen Preisen nicht inbegriffen. Sie werden zusätzlich verrechnet.

- Insbesondere bei grösserer Bestellmenge empfiehlt sich eine frühzeitige Kontaktaufnahme.

- Auf Anfrage können auch kleinere oder grössere Pakete zusammengestellt werden.

- Sammel-Bestellungen aus verschiedenen Pärken nimmt das Netzwerk Schweizer Pärke gerne entgegen (Kontakt auf der Rückseite des Kataloges).

- Mehrere Spezialitätenpakete enthalten Frischwaren. Die Pakete kühl lagern und innerhalb weniger Tage verteilen.

Besten Dank für Ihre Bestellung!

Impressum: Herausgeber: Netzwerk Schweizer Pärke, Juni 2014 / Redaktion: Simon Kellenberger, Tina Müller, Liza Nicod / Gestaltung: Andrea Peter / Fotos: Renato Bagattini, Fondation Rurale Interjurassienne, Marcus Gyger, Hotel Crusch Alba (Sta. Maria), Esther Lüthi, Ivana de Maria, Gerry Nitsch, Aline Oertli, Franz Schwendimann, Marion Sinniger, Fabrice Wagner, Wein & Natur GmbH, Jurapark Aargau, Parc Chasseral, UNESCO Biosphäre Entlebuch, Naturpark Gantrisch, Parc naturel Gruyère Pays-d'Enhaut / Gedruckt auf FSC-Papier bei Bubenberg Druck- und Verlags-AG, Bern

Weitere Firmenangebote

APÉRO BUFFETS FÜR IHRE ANLÄSSE

Auf Wunsch organisieren die Pärke die Lieferung von Apéro-Bufferets in der Parkregion sowie spezielle Räumlichkeiten. Bitte setzen Sie sich rechtzeitig mit der Kontaktperson in Verbindung. Hier einige Beispiele:

«Buffet du Parc» aus dem Regionalen Naturpark Gruyère Pays-d'Enhaut (VD/FR)

Das «Buffet du Parc» beinhaltet reichhaltige Platten an berühmten Käsesorten (Greyerzer, Etivaz, Tomme fleurette, etc.), typischen Würsten und weiteren Fleischprodukten sowie exquisiten Dessertspeisen wie «Meringues à la crème double».



INFORMATIONEN UND BESTELLUNG:

Gruyère Pays-d'Enhaut • Tel. + 41 (0)848 110 888 • inscriptions@gruyerepaysdenhaut.ch



Das Apéro aus der Biosfera Val Müstair (GR)

Verwöhnen Sie Ihre Mitarbeitenden und Partner mit dem Biosfera Apéro, das spezielle bündnerische Produkte enthält: vom Heublumensalz über einheimisches Bündner Fleisch und Kräutermutschli oder Bio-Rahmkäse bis hin zu Nusstorte und Birnbrot.

INFORMATIONEN UND BESTELLUNG:

Biosfera Val Müstair • Tel. + 41 (0)81 850 09 09
info@biosfera.ch

Bufferets aus dem Naturpark Gantrisch (BE/FR)

Die Gantrischapéros stehen ganz unter dem Motto «regional, saisonal, emotional». Das «Buurechuchi Apéro» bietet Speckkuchen, pikante Hefeschnecken, Gantrischchnebeli und Spezialbrote; das «Traditionelle Apéro» garnierte Käse- sowie Fleischplatten, Zöpfe und Brot.



OFFERT- UND RESERVATIONSANFRAGEN AN:

Margrit Haldemann • Tel. + 41 (0)33 345 44 72 • margrit-haldemann@bluewin.ch oder
Susanne Rüeeggsegger • Tel. + 41 (0)31 809 34 89 • susanne.rueeggsegger@bluewin.ch

PICKNICK-KORB

Bestellen Sie für Ihren Teamausflug im Doubs oder Binntal den regionalen «Picknick-Korb»:

Das Picknick des Naturparks Doubs (NE/JU/BE)

Das «Pique-nique du terroir» beglückt Sie mit Produkten aus dem Park: Brot, Wurst, drei verschiedene Käsesorten (z.B. «Tête de moine»), Apfelsaft sowie ein «Toetché» (Rahm-Kuchen). Als Geschenk gibt es zusätzlich ein kleines Wenger-Taschenmesser.

Preis: 27.- pro Picknicktasche (für 2 Personen)



ERHÄLTICH VON JUNI BIS SEPTEMBER BEI:

Boulangerie Wenger • Rue de la Rauracie 15

CH-2340 Le Noirmont • Tel. +41 (0)32 953 12 31 • www.boulangerie-wenger.ch

Boulangerie Parrat • Rue de l'hôpital 17 • CH-2350 Saignelégier • Tel. +41 (0)32 951 11 86 • www.boulangerie-parrat.ch

Boulangerie Yerly • Rue Verdât 7 • CH-2882 St-Ursanne • Tel. +41 (0)32 461 31 87



Der «Spiissack» des Landschaftsparks Binntal (VS)

Der von einer Behindertenwerkstatt genähte «Spiissack» aus dem Binntal enthält Käse, Parkwurst, einen Walliser Apfel, Roggenbrot AOP, Apfelsaft, sowie einen Schoggi-Kristall. Preis 27.50 pro Person.

BESTELLADRESSE:

Konsumgenossenschaft • Uli Griching • Dorfèra 1

CH-3995 Ernen • Tel. +41 (0)27 971 11 36

shop@landschaftspark-binntal.ch

eShop: shop.landschaftspark-binntal.ch

RÄUMLICHKEITEN FÜR IHRE ANLÄSSE

In den Pärken finden Sie einzigartige Orte und Räumlichkeiten für Ihre Anlässe, sowohl für Konferenzen, Meetings oder Seminare als auch für Ihre Teamausflüge mit Essen und Übernachtung. Zum Beispiel:

Das Zentrum «Monte Verità» im Nationalpark-projekt des Locarnese (TI):

Der Monte Verità bietet ein Kongress- und Kulturzentrum, ein historisches Hotel mit Restaurant sowie ein beeindruckendes Museum und ein einmaliges Teehaus: all dies eingebettet in die Ruhe des grossen Parks mit Sicht auf den Lago Maggiore.



Fondazione Monte Verità • Via Collina 84 • CH-6612 Ascona

Tel. +41 (0)91 785 40 40 • info@monteverita.org • www.monteverita.org

INFORMATIONEN UND RESERVATION:

CORPORATE VOLUNTEERING IN SCHWEIZER PÄRKEN

Ihr aktiver Teamevent mit nachhaltiger Wirkung!

Der Erhalt natürlicher Ressourcen ist eine wichtige Grundlage für jede Unternehmenstätigkeit. Dafür setzen sich immer mehr Firmen handfest ein – mit Corporate Volunteering. An einem Einsatztag können auch Sie und Ihre Mitarbeitenden aktiv für die Umwelt anpacken. Die Schweizer Pärke bieten Ihnen massgeschneiderte Einsätze in den schönsten Natur- und Kulturlandschaften der Schweiz.

Die Teilnehmenden lernen den Park kennen, tauschen sich mit der lokalen Bevölkerung aus und geniessen regionale Leckereien. Fachkundige Begleitpersonen sorgen neben der Sicherheit für einen lehrreichen Tag: Sie vermitteln neue Fertigkeiten und Wissen rund um Lebensräume, Tiere und Pflanzen. Es sind keine Vorkenntnisse nötig.

Mit einem Corporate Volunteering-Einsatz unterstützen Sie die Schweizer Pärke direkt und helfen, diese wertvollen Landschaften zu pflegen und zu schützen.



Ein Arbeitstag – mal ganz anders: Ein paar Beispiele in den Pärken

Naturpark Beverin (GR): Pflegemassnahmen in einem Lärchenweidwald zur Erhaltung der Artenvielfalt

Naturpark Schaffhausen (SH): Aufwertung von Waldweihern und Erstellung von Asthaufen für Amphibien

Naturpark Jura vaudois (VD): Entfernen von invasiven gebietsfremden Pflanzen zum Schutz von Feuchtgebieten

Einsatz – Zahlen und Fakten

- Einsatzmonate: Mai bis September
- Dauer: 1 bis 3 Tage
- Teilnehmerzahl: 10 bis 30 Personen
- Kosten: Selbstkostenpreis, variabel je nach Ort, Art der Arbeit und Teilnehmerzahl

KONTAKT:

Netzwerk Schweizer Pärke

Aline Oertli • Verantwortliche Corporate Volunteering

Tel. +41 (0)79 906 14 93 • a.oertli@paerke.ch

oder +41 (0)31 381 10 71 • info@paerke.ch

GEFÜHRTE EXKURSIONEN, BESICHTIGUNGEN UND DEGUSTATIONEN

Das Uhrhandwerk erleben im Naturpark Chasseral (BE/NE)

Im Arbeitshemd eines Uhrmachers treten Sie an seine Werkbank und lernen dieses Präzisionshandwerk kennen. Unter fachkundiger Anleitung erfahren Sie, wie eine Uhr tickt und bringen ihr Herz zum Schlagen.

Dieses Angebot mit regionalem Mittagessen kann mit einer Besichtigung der Uhrenstadt Tramelan kombiniert werden.

Parc régional Chasseral • Tel. +41 (0)32 942 39 49 • info@parcchasseral.ch

INFORMATIONEN UND RESERVATION



Genuss-Reise «Vom Korn zum Brot» im Jurapark Aargau (AG/SO)



Regionaler Apéro in der Emmerstube in Schinznach-Dorf, Besichtigung der Mittleren Mühle, selber Brot backen, anschliessend regionales 3-Gang-Menü mit alten Getreidesorten in der Wirtschaft zum Hirzen.

INFORMATIONEN UND RESERVATION

Wirtschaft zum Hirzen • Tel. +41 (0)56 443 12 31 • contact@hirzen.ch

Fidirulla Pasta in der UNESCO Biosphäre Entlebuch (LU)

Sie wollten schon immer mal selbst Pasta herstellen? Ein lustiges Teamerlebnis, natürlich mit Kostprobe im Hause Hafner. Im Familienunternehmen werden die kreativen Fidirulla Pastas in Handarbeit auf höchstem Qualitätsniveau produziert.

Besichtigungen mit Apéros sind auch möglich.



UNESCO Biosphäre Entlebuch • Tel. +41 (0)41 485 88 50 • zentrum@biosphaere.ch

INFORMATIONEN UND RESERVATION

Naturpark Pfyn-Finges (VS) – An der Quelle des Weins



Die Wein-Guides führen Ihre Gruppe durch die schönsten Rebberge des Wallis und anschliessend in einen Keller zur Weindegustation. Unterwegs gibt es packende Informationen zur Geschichte, zur Rebbau-Technik, zu den Rebsorten und zur Natur rund um die Reben. Neben der Degustation werden auch Mahlzeiten, Übernachtungen und Transporte organisiert.

INFORMATIONEN UND RESERVATION

Wein & Natur GmbH • Postfach 35 • CH - 3970 Salgesch • +41 (0)79 714 89 01 • www.weinwanderungen.ch

Schweizerischer Nationalpark (GR)

Chastè Planta-Wildenberg, CH-7530 Zerne
Tel. +41 (0)81 851 41 41, info@nationalpark.ch
www.nationalpark.ch

Jurapark Aargau (AG/SO)

Linn 51, CH-5225 Bözberg
Tel. +41 (0)62 877 15 04, info@jurapark-aargau.ch
www.jurapark-aargau.ch

Naturpark Chasseral (BE/NE)

Place de la Gare 2 – CP 219, CH-2610 Saint-Imier
Tel. +41 (0)32 942 39 49, info@parcchasseral.ch
www.parcchasseral.ch

Naturpark Diemtigtal (BE)

Bahnhofstrasse 20, CH-3753 Oey
Tel. +41 (0)33 681 26 06, info@diemtigtal.ch
www.diemtigtal.ch

Naturpark Gantrisch (BE/FR)

Schloss, Schlossgasse 13, CH-3150 Schwarzenburg
Tel. +41 (0)31 808 00 20, info@gantrisch.ch
www.gantrisch.ch

Biosfera Val Müstair (GR)

Chasa Cumünala, CH-7532 Tschiers
Tel. +41 (0)81 850 09 09, info@biosfera.ch
www.biosfera.ch

Parc Ela (GR)

Info- und Buchungsstelle, CH-7460 Savognin
Tel. +41 (0)81 659 16 18, info@parc-ela.ch
www.parc-ela.ch

UNESCO Biosphäre Entlebuch (LU)

Chlosterbüel 28, CH-6170 Schüpfheim
Tel. +41 (0)41 485 88 50, zentrum@biosphaere.ch
www.biosphaere.ch

Naturpark Thal (SO)

Hözlstrasse 57, CH-4710 Balsthal
Tel. +41 (0)62 386 12 30, info@regionthal.ch
www.naturparkthal.ch

Regionaler Naturpark Gruyère Pays-d'Enhaut (VD/FR)

Place du Village 6, CH-1660 Château-d'Oex
Tel. +41 (0)26 924 76 93, info@gruyerepaysdenhaut.ch
www.gruyerepaysdenhaut.ch

Landschaftspark Binntal (VS)

Postfach 20, CH-3996 Binn
Tel. +41 (0)27 971 50 50, info@landschaftspark-binntal.ch
www.landschaftspark-binntal.ch

Wildnispark Zürich Sihlwald (ZH)

Alte Sihltalstrasse 38, CH-8135 Sihlwald
Tel. +41 (0)44 722 55 22, info@wildnispark.ch
www.wildnispark.ch

Naturpark Beverin (GR)

Center da Capricorns, CH-7433 Wergenstein
Tel. +41 (0)81 650 70 10, info@naturpark-beverin.ch
www.naturpark-beverin.ch

Naturpark Doubs (NE/JU/BE)

6, place du 23 Juin – CP 316, CH-2350 Saignelégier
Tel. +41 (0)32 420 46 70, info@parcdoubs.ch
www.parcdoubs.ch

Naturpark Jura vaudois (VD)

Rte du Marchairuz 2 – CP 33, CH-1188 St-George
Tel. +41 (0)22 366 51 70, info@parcjuravaudois.ch
www.parcjuravaudois.ch

Naturpark Pfyn-Finges (VS)

CP 65, CH-3970 Salgesch
Tel. +41 (0)27 452 60 60, admin@pfyn-finges.ch
www.pfyn-finges.ch

Parc Adula (Nationalparkprojekt) (GR/TI)

Residenza al Mai, Strada Cantonale, CH-6535 Roveredo
Tel. +41 (0)91 827 37 65, info@parcadula.ch
www.parcadula.ch

Nationalparkprojekt des Locarnese (TI)

Via F. Rusca 8 – CP 323, CH-6601 Locarno
Tel. +41 (0)91 751 83 05, info@parconazionale.ch
www.parconazionale.ch

Naturpark Neckertal (SG/AR)

Dorfstrasse 2, CH-9125 Brunnadern
Tel. +41 (0)71 377 10 71, kontakt@naturpark-neckertal.ch
www.naturpark-neckertal.ch

Naturpark Schaffhausen (SH)

Hauptstrasse 45, CH-8217 Wilchingen
Tel. +41 (0)52 533 27 07, info@naturpark-schaffhausen.ch
www.naturpark-schaffhausen.ch



Mit Ihrer Bestellung von Spezialitätenpaketen bewirken Sie etwas!

- Sie verwöhnen Ihre Mitarbeitenden und Partner und drücken Ihre Wertschätzung aus.
- Sie fördern die Schweizer Pärke und tragen zu einer nachhaltigen regionalen Entwicklung bei, Sie unterstützen die lokale Bevölkerung und helfen mit, das einzigartige traditionelle und innovative kulinarische Erbe zu fördern.

Netzwerk Schweizer Pärke

Monbijoustrasse 61
CH-3007 Bern
Tel. +41 (0)31 381 10 71
info@paerke.ch

www.paerke.ch

Entdecken Sie die App «Schweizer Pärke»!



Mit der Unterstützung des
Staatssekretariats für Wirtschaft SECO.